

# 陽明藝境中山行

## 中山樓戶外教育學習活動課程方案

### 單元四十三：最佳寶貝獎——鎮館之寶票選

#### 壹、課程方案的實施對象與場域

##### 一、時間

50 分鐘（30 分鐘解說，15 分鐘操作，5 分鐘發表）

##### 二、人數（或分組）

5-6 人為一組，推派一位為組長（兼各組小老師）。

##### 三、教學地點（含動線規劃）

參觀完畢後，由帶隊教師或志工視情況決定

#### 貳、課程方案的主題與目標

##### 一、活動主題

43-最佳寶貝獎——鎮館之寶票選

##### 二、課程（學習）目標

社 1-4-1-10 分析形成地方或區域特性的因素，並思考維護或改善的方法。

視 2-IV-3 能理解藝術產物的功能與價值，以拓展多元視野。

藝 2-V-2 能了解藝術與社會、歷史及文化的關係。

藝 3-V-1 能認識文化資產，豐富藝術生活。

##### 三、學科領域

社會（歷史、地理、公民與社會）

自然（物理、化學、生物、地球科學）

語文（本國、外國）

數學

藝術（音樂、美術、藝術生活）

科技（資訊科技、生活科技）

綜合活動（生命教育、生涯規劃、家政）  健康與體育

四、 學習單指導方式  自主學習  志工協助  教師引導

## 參、 課程方案的實施內涵與流程

### 一、 活動前準備（教具器材）

學習單、文具。

### 二、 學習活動內容

自民國 55 年起至民國 94 年間，中山樓擔負著政府在臺灣行使政權、治權角色的重要舞臺。同時收藏歷年、歷屆總統所留或所用之文物。而文物在不同的時空下，有其存在的意義和參考研究的價值。由於國民大會隨著憲政體制改變而解散，中山樓卸下昔日的政治任務並得以開放成為社教機構，提供大眾與學子進一步接觸的機會，縮短「政治重地」的禁區距離。

本學習單酌選代表性文物若干，除了倚重教師、導覽員介紹外，更企望學生透過實際參與活動內容，得以更了解本館價值以及享受生活在當代的民主成果。

本學習活動期待學習者獲得以下三項內容：

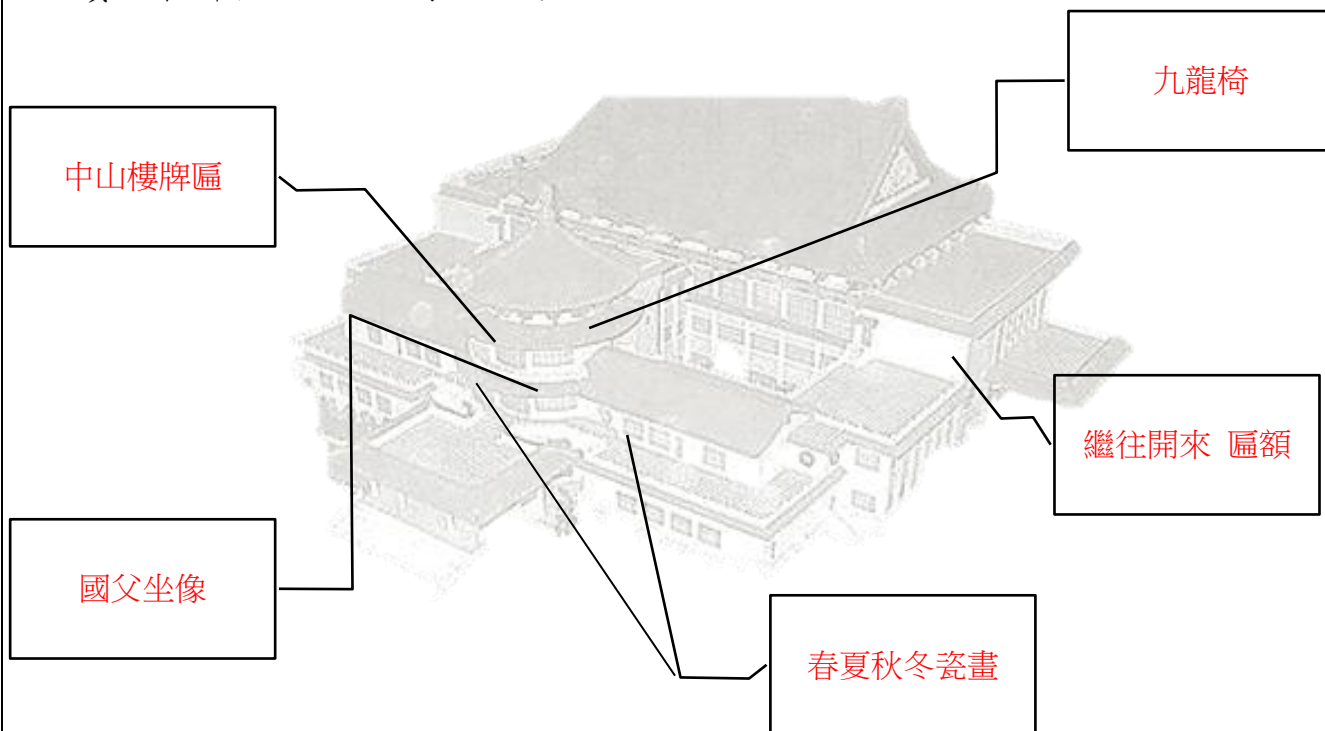
1. 【認知】 認識中山樓著名館藏物及其特殊意義。
2. 【技能】 分析個人藝術觀，並充分解釋該觀點所提出的理由。
3. 【情意】 感受不同的時空背景，珍惜館內特藏品且願意與人分享感受。

### 三、 教學流程

1. 授課教師（志工）介紹本課程內容及實境導覽。
2. 組員從現場導覽知識，依據個人觀感回答學習單問題。
3. 組員完成作品後，交互觀摩、分享與討論。
4. 各組推派一個代表，從其優秀作品發表感言。
5. 教師補充其他案例，取長補短以供借鏡。

### 四、 單元評量（含答案）

- 寶貝在哪裡：40%，每格 8 分。



- 鎮館之寶名稱 10%，原因 20%；
- 新名字 10%，原因 20%。

## 參考文獻

1. 國父紀念館 (2008)。《山中傳奇：陽明山中山樓導覽手冊》。臺北市：國父紀念館。
2. 中山陵園管理處 (1986)。《中山陵檔案史料選編》。南京：江蘇古籍出版社。
3. 國立臺灣圖書館 (2015)。《中山樓之美 app 文稿》。新北市：國立臺灣圖書館。



# 陽明藝境 中山行

丙子二十七年春 陽明藝境啓

學校：\_\_\_\_\_ 年級：\_\_\_\_\_ 班級：\_\_\_\_\_ 姓名：\_\_\_\_\_

## 一、處處是寶貝



國父坐像



A

華人地域看到國父像是習以為常的事情，但可能不知道南京中山陵裡拜謁的大理石國父坐像，當年竟是委託世界知名的法國塑像師創作！由於外國塑像師不懂中文，沒有在膝蓋書卷刻字。

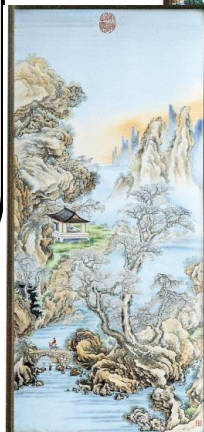
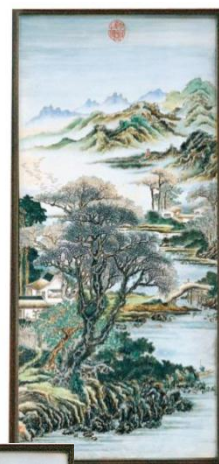
民國 77 年館方聘請臺灣師傅林木川先生仿製，採極佳抗腐蝕特性的「玻璃纖維」製成，除了有效因應硫氣環境、並刻「中華民國建國

B

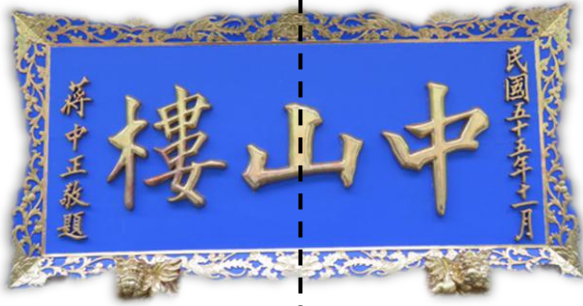
## 春夏秋冬瓷畫

民國 25 年，由江西省景德鎮民，特請張志湯與何金海兩位師傅燒製，送給前總統蔣中正祝壽賀禮。瓷畫經高溫燒製，版面越大、越薄，其工藝難度越高，是當年的超高工藝製作水準。四幅畫整體來看，雖然有不同的師傅表達意境，但風格一致。

落款「乾隆御寶」為當時仿清朝古畫的精品。







### 中山樓牌匾

中山樓是全世界唯一座落於火山硫磺口的建築物。整座樓置身於一處絕佳的風水寶地中，建築師參仿北京天壇的基礎形制設計，象徵著中國「天圓地方」的深邃內涵。

站在牌匾下、匾額「山」字的正下方，這是一個最好的子午軸線觀測的位置，中山樓講究平衡、對稱，它與周圍的自然環境相互對照和諧，更有「君臨天下」的王者氣度。

### 繼往開來 匾額

原是國父為啟賢學校題字，後製作成匾額，置於文化堂入口。

其中「開」的門部裡面，刻意書寫成「#」形，寓意四通八達之意。



### 蔣氏父子像

與大廳國父坐像同為玻璃纖維製成，雖然並非金屬材料，乍看之下幾似青銅。

館方刻意將雕像放在「繼往開來」匾額前面，兩人一前、一後擺置，有如為國家開啟、傳承的重大意義。

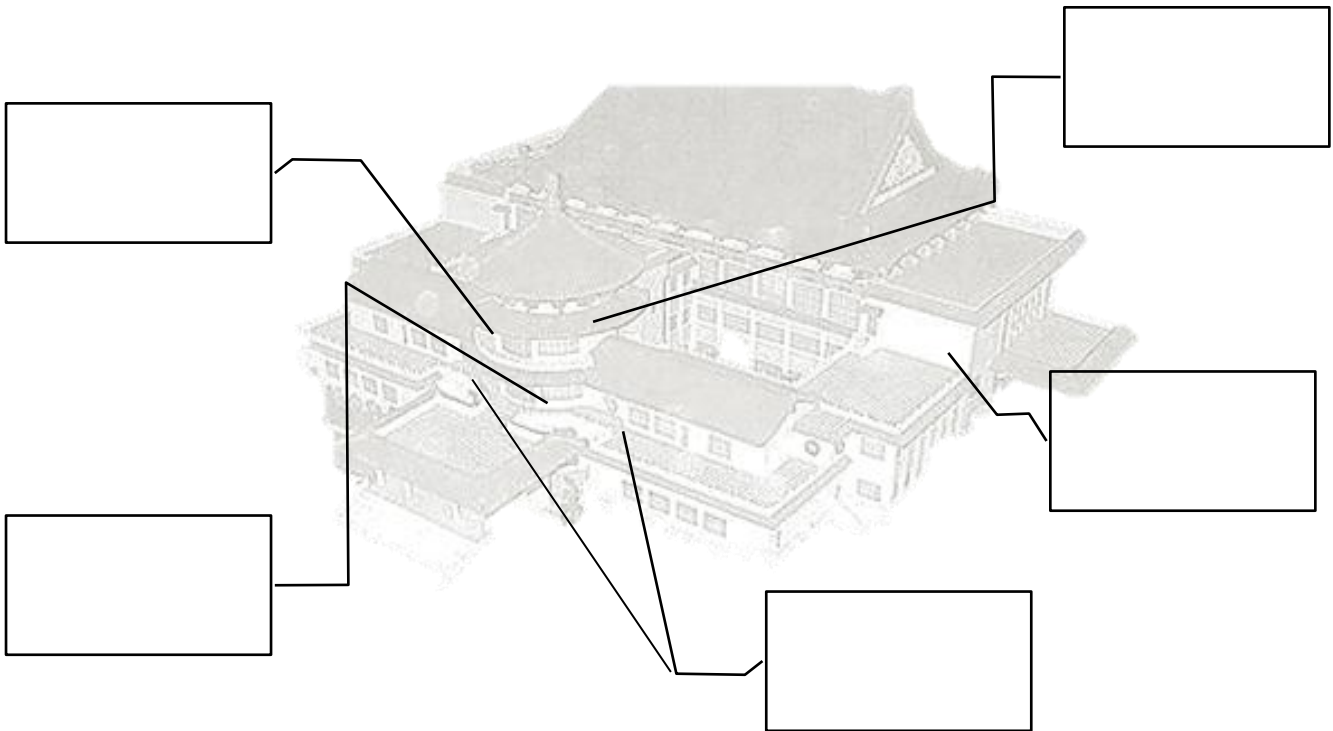
# F

## 九龍椅

門口的兩張「龍椅」，獨特的紋飾、似龍像鳳，龍鳳合體，別具特色。細數椅身 6 條龍、皇靴 2 條龍，再加上皇帝自身 1 條龍，合計 9 條龍。這兩張「龍椅」為過去國民大會期間，中華文化堂舞臺上議長及副議長的專用的座椅。



## 二、 寶貝在哪裡



## 三、 我是小館長

我覺得鎮館之寶是：\_\_\_\_\_

原因：\_\_\_\_\_

我想給它取個新名字：\_\_\_\_\_

原因：\_\_\_\_\_